

# Bi-Web Backup®

La solution de sauvegarde à distance

www.bayard-informatique.com

**Bi-Web Backup**

Utilisation simple

Sécurité accrue

Cryptage renforcé

Autonomie

**Bayard**  
INFORMATIQUE

3 chemin des Chaux  
42000 Saint-Etienne

tél : 04 77 91 44 88

fax : 04 77 91 44 89

mail : contact@bayard-informatique.com

## Pour qui ?

Convient parfaitement aux TPE, PME avec des volumes de données allant de 1 Go à 50 Go.

**Bi-Web Backup®** peut sauvegarder tous types de données [Fichiers bureautiques, Bases de données Microsoft® Access, SQL Server, Oracle, Progress, Ingres etc. ...]

Vos applications Paye, Comptabilité, ERP etc. ... peuvent être sauvegardées et pérennisées au travers de notre offre de service.

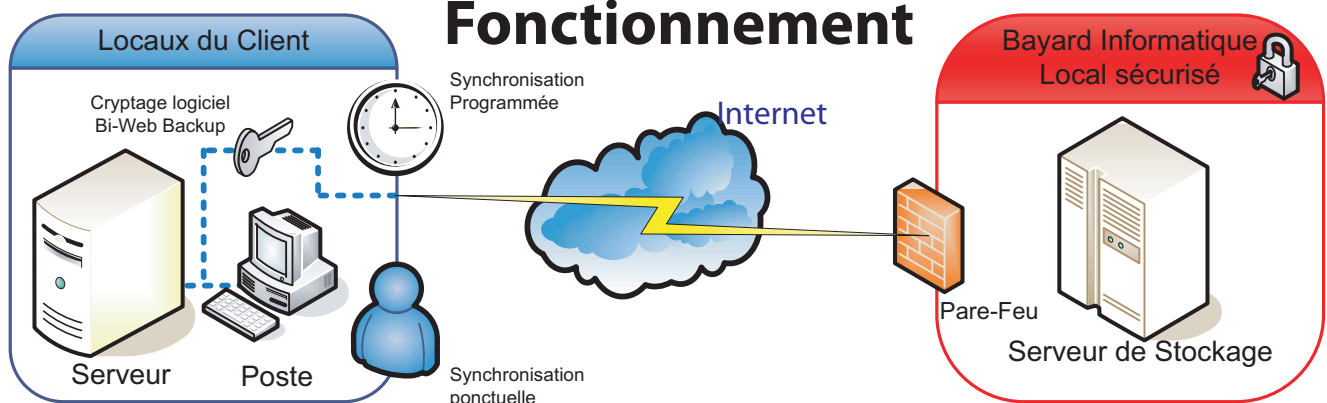
## Pour quoi ?

Notre prestation de service, avec **Bi-Web Backup®**, vient renforcer le système de sauvegarde déjà présent dans l'entreprise ou intégrer les PC sensibles non sauvegardés ainsi que les sites distants.

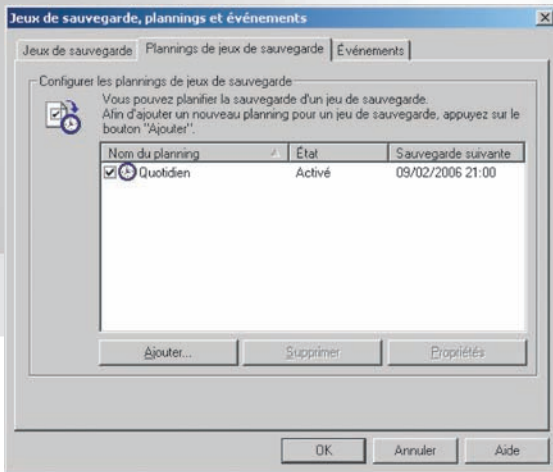
De nombreuses statistiques mettent en évidence les failles des sauvegardes classiques sur bandes, CDROM, DVD [lecteurs défectueux, planning mal adapté ou plus grave encore, incendie, vol]

**Bi-Web Backup®** palie de façon significative à ces défaillances de part sa conception [données externalisées] et son mode de fonctionnement [plus de supports]

## Fonctionnement



# Comment ?



Notre logiciel **Bi-Web Backup®**, est installé sur un poste ou sur un serveur et, selon un planning défini, sauvegardera vos données via le réseau Internet.

Avant de procéder à la sauvegarde, vos données sont compressées et cryptées selon un algorithme complexe garantissant une totale confidentialité.

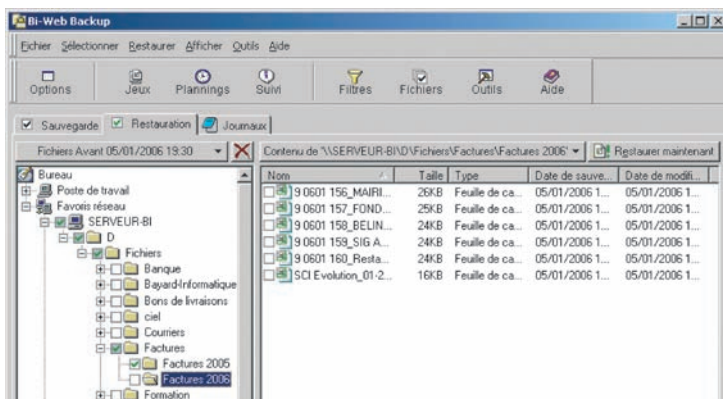
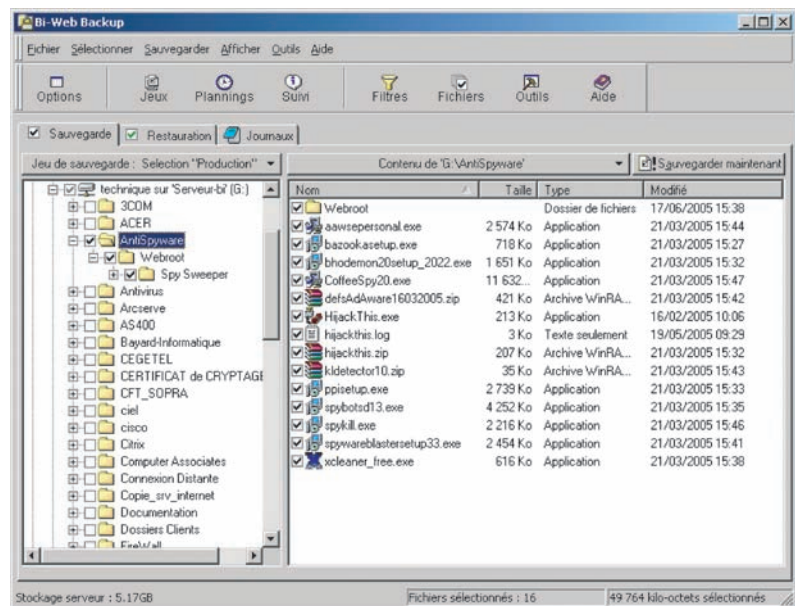
Vous décidez du périmètre des données à sauvegarder [dossiers bureautiques, base de données etc. ...], vous créez votre planning.

Notre solution est extrêmement simple :

**Bi-Web Backup®** ne nécessite aucune compétence particulière et vous permettra de valider encore plus efficacement vos procédures de sauvegarde.

# Contrôler

Chaque sauvegarde ou restauration génère un journal exhaustif de l'ensemble de l'opération. **Bi-Web Backup®** est toujours synchronisé au serveur distant pour vous lister l'ensemble des fichiers, bases de données etc. ... sélectionnés sur le ou les serveurs et ou PC de votre entreprise.



# Restaurer

Grâce à la synchronisation, vous naviguez [idem explorateur Windows®] dans l'arborescence de l'ensemble de vos fichiers sauvegardés et vous sélectionnez le ou les fichiers à restaurer.

## Configuration requise

Serveur Windows® 2000/2003  
PC Windows® 2000 ou XP Pro  
Connexion internet ADSL

